



**ПРАВИТЕЛЬСТВО САНКТ-ПЕТЕРБУРГА  
КОМИТЕТ ПО ВНЕШНИМ СВЯЗЯМ  
САНКТ-ПЕТЕРБУРГА**

Смольный проезд, д. 1, литера Б,  
Санкт-Петербург, 191060  
Тел: (812) 576-7113, Факс (812) 576-7633  
E-mail: kvs@gov.spb.ru  
http://www.kvs.spb.ru

**Президенту Союза промышленников  
и предпринимателей Санкт-Петербурга**

**Турчаку А.А.**

Комитет по внешним связям  
№ 05-16-5480/23-0-1  
от 15.11.2023



от \_\_\_\_\_

**Уважаемый Анатолий Александрович!**

Информирую Вас о том, что в Комитет по внешним связям Санкт-Петербурга (далее – Комитет) поступило письмо временно исполняющего обязанности Торгового представителя Российской Федерации в Республике Беларусь Хворова А.В. от 02.11.2023 № Т-112/1813 относительно реализации инвестиционных проектов на территории Свислочского района Гродненской области Республики Беларусь в границах свободной экономической зоны «Гродноинвест».

В этой связи прошу Вас оказать содействие в информировании делового сообщества нашего города о наличии на территории Свислочского района Гродненской области Республики Беларусь свободного земельного участка свыше 30 га в границах свободной экономической зоны «Гродноинвест» и в случае выявления заинтересованности со стороны российских компаний проинформировать Комитет.

Благодарю за оказываемое содействие.

Приложение: на 5 л. в 1 экз.

**Временно исполняющий обязанности  
председателя Комитета**

**С.Л.Марков**

**ТОРГОВОЕ  
ПРЕДСТАВИТЕЛЬСТВО  
РОССИЙСКОЙ ФЕДЕРАЦИИ  
В РЕСПУБЛИКЕ БЕЛОРУССИЯ**

220035, г. Минск, ул. Гвардейская, 5 А  
Телефон: +375 17 375-71-22  
Факс: +375 17 375-71-23  
E-mail: minsk@minprom.gov.ru



**ГАНДЛЁВАЕ  
ПРАДСТАЎНІЦТВА  
РАСІЙСКОЙ ФЕДЭРАЦЫІ  
Ў РЭСПУБЛІЦЫ БЕЛАРУСЬ**

220035 г. Мінск, вул. Гвардзейская, 5 А  
Тэлефон: +375 17 375-71-22  
Факс: +375 17 375-71-23  
E-mail: minsk@minprom.gov.ru

№ Т-112/1813

« 7 » ноября 20 23 г.

Высшие органы исполнительной власти  
субъектов Российской Федерации

(по списку рассылки)

Адм. Губернатора СПб  
№ 07-110-11948/23-0-0  
от 07.11.2023

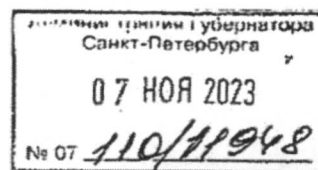


В адрес Торгового представительства Российской Федерации в Республике Белоруссия поступило обращение Свислочского районного исполнительного комитета об оказании содействия в поиске российских компаний для реализации инвестиционных проектов на территории Свислочского района Гродненской области Республики Белоруссия в границах СЭЗ «Гродноинвест».

В целях развития промышленного потенциала часть территории Свислочского района площадью 427 га в соответствии с Указом Президента Республики Белоруссия от 22 августа 2018 г. № 346 «Об изменении указов Президента Республики Белоруссия» включена в свободную экономическую зону «Гродноинвест» (далее – участок № 12 СЭЗ «Гродноинвест»).

На территории участка № 12 СЭЗ «Гродноинвест» имеется свободный земельный участок площадью 30 га с возможностью расширения до 100 га за счет зарезервированных площадей. Участок может быть предоставлен для размещения предприятий (производств) под реализацию инвестиционных проектов.

Участок № 12 СЭЗ «Гродноинвест» расположен вблизи железнодорожной станции и имеет доступ как к ширококолейному, так и к узкоколейному (европейскому) железнодорожному пути, что создает привлекательные логистические условия для реализации инвестиционных проектов. Кроме того, участок имеет доступ к автодорожной сети высокого уровня, к необходимой инфраструктуре (электроснабжение, водоснабжение, канализация, газоснабжение), отвечает требованиям охранных зон.



Информация о месте расположения и технических характеристиках земельного участка прилагается. Сведения о льготах и преференциях, предоставляемых инвесторам в СЭЗ «Гродноинвест» приведены по ссылке: <https://grodnoinvest.by/investors/nalogooblozhenie/>.

С учетом вышеизложенного просим распространить информацию о наличии на территории Свислочского района Гродненской области свободного земельного участка свыше 30 га в границах СЭЗ «Гродноинвест» среди деловых кругов и в случае выявления заинтересованности со стороны российских компаний проинформировать Торговое представительство о заинтересованности российских компаний в реализации инвестиционных проектов на территории Свислочского района в границах СЭЗ «Гродноинвест».

Контактное лицо в Торговом представительстве: Котова Татьяна Евгеньевна, тел. +375 (17) 375-71-22, адрес электронной почты: [tp@sml.by](mailto:tp@sml.by).

Приложение: на 3 л. в 1 экз.

Врио Торгового представителя

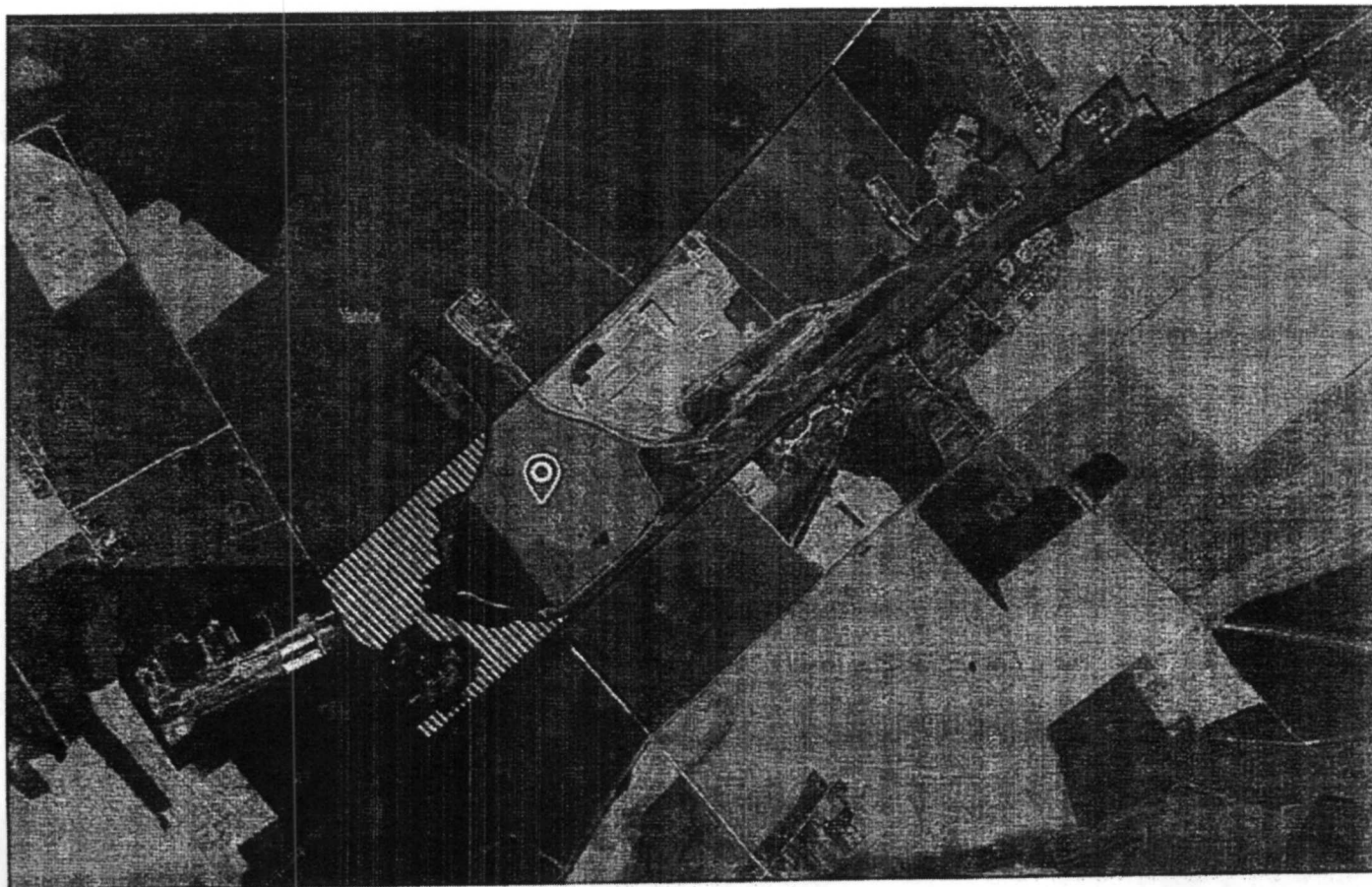
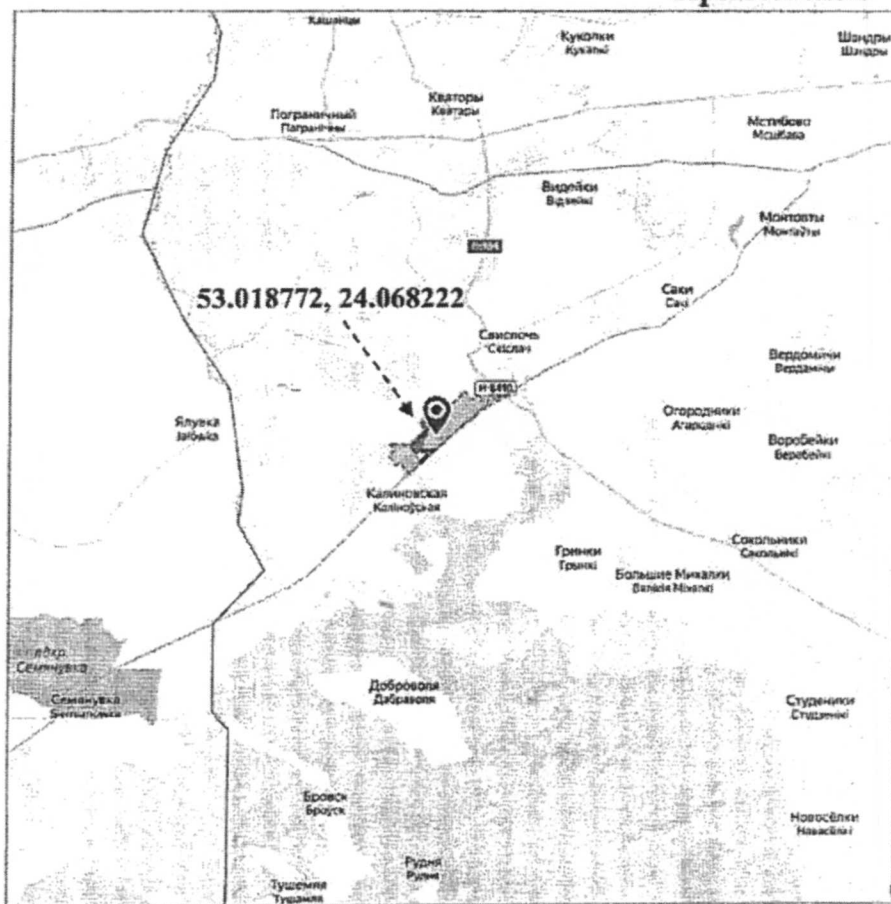


А.В. Хворов

г. Свислочь

Участок №12

Площадь: 427 га



1. Общая информация			
Наименование	Участок №12 СЭЗ «Гродноинвест»		
Общая площадь (га)	427 га (свободно свыше 30 га)		
Местоположение	Область	Гродненская область	
	Район	Свислочский район	
	Населенный пункт	г.Свислочь	
Форма собственности	<input type="checkbox"/> частная	<input checked="" type="checkbox"/> государственная	
Возможные направления использования	<input checked="" type="checkbox"/> промышленность <input type="checkbox"/> торговля <input type="checkbox"/> иное (указать): <input type="checkbox"/> услуги <input checked="" type="checkbox"/> логистика		
Способы предоставления участка	<input checked="" type="checkbox"/> аренда, без аукциона	<input type="checkbox"/> пользование	<input type="checkbox"/> продажа
Стоимость (кадастровая) (за га) на 1 января 2018 года (бел. руб. и долл. США)	Резиденты СЭЗ «Гродноинвест» освобождены от уплаты земельного налога и арендной платы за земельные участки при условии использования специального правового режима.		
2. Транспортное сообщение			
	Расстояние от объекта (км)	Наименование	
Автомагистраль	50 км 70 км	М11 М6	
Дороги республиканского значения	рядом	Р47 Р 134	
Аэропорт	80 км 290 км 150 км	Гродно Минск Брест	
Железная дорога	Расположена на участке, ширина колеи 1 520, 1 435 мм		
Наличие подъездных путей	Подъездная автодорога		
Иное	Ближайшие крупные города: Гродно – 80 км, Барановичи – 150 км, Брест – 150 км, Минск – 290 км, Варшава – 270 км, Вильнюс – 260 км.		
3. Инфраструктура			
	Описание (мощность, объем и т.д.)		
Электроснабжение	Технически обеспечивается по линии КЛ 10 кВ от ПС 110/10 кВ «Свислочь», для полного обеспечения осуществляется ввод ПС-110кВ «Дуброва»		
Техническая вода	Водопровод находится на балансе Свислочского районного УП ЖКХ. Точка подключения может быть осуществлена с колодца на окраине поселка Юбилейный, труба Ø =110 ПЭ. Расстояние до точки подключения составляет 1,5 км. Ближайшие оборудованные артезианские скважины участка на балансе БелЖД и ООО «Дуброва Трэйдинг»		
Канализация	Канализационные сети (хозяйственно-бытовые, производственные стоки) находится на балансе Свислочского районного УП ЖКХ. Точка подключения сброса сточных вод канализационный колодец расположен на ул. Пограничников в г. Свислочь напротив дома № 38 (расстояние 2,5 км)		
Газоснабжение	От газопровода Ø 125 мм, давление 6 atm, возможная подача 20 000 м <sup>3</sup> /час, расположен в 0,8 км от участка		

Иное (в т.ч. прилегающая инфраструктура: промышленные предприятия, сырьевая база)	В границах участка расположены: ООО «Сильва ЛоджистикБиУай», ОАО «Акр-Агро», КПУП «Свислочская сельхозтехника», ООО «ЭйчЭс Белакон», ООО «Юнионвэй»
<b>4. Контактная информация</b>	
Контакты	Отдел экономики Свислочского райисполкома Начальник отдела экономики – Кондратенко Татьяна Владимировна
Телефон	+375151335272
Факс	+375151335272
Электронный адрес	econ@svisloch.gov.by